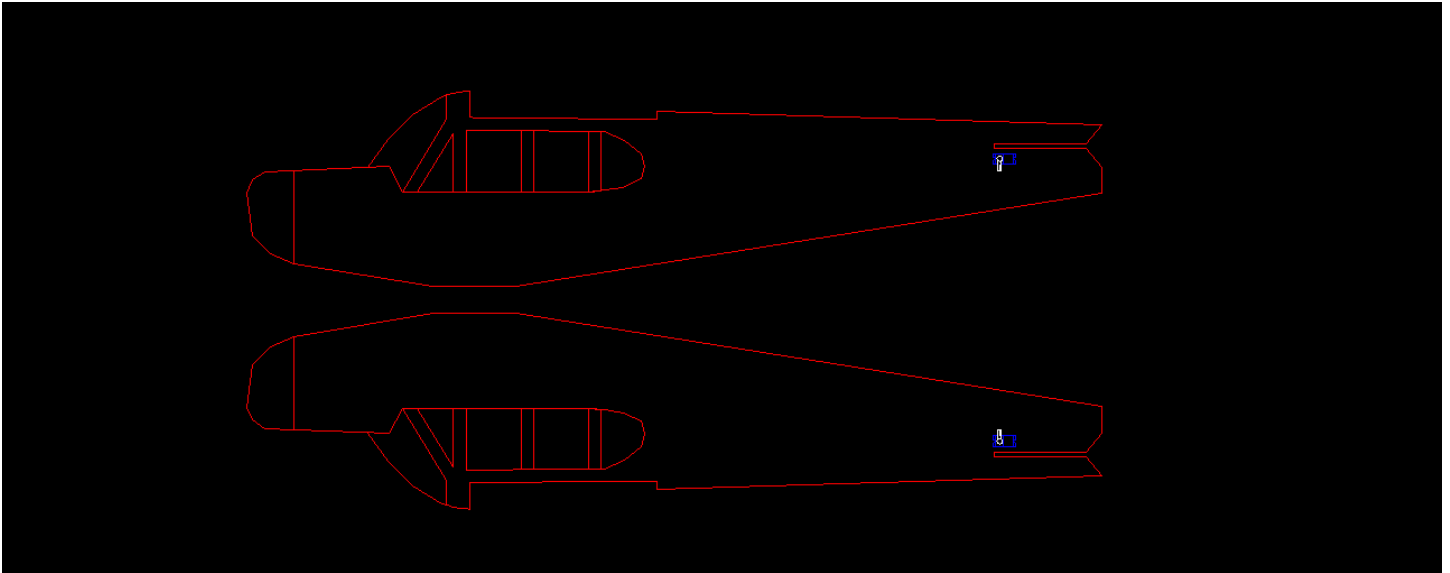


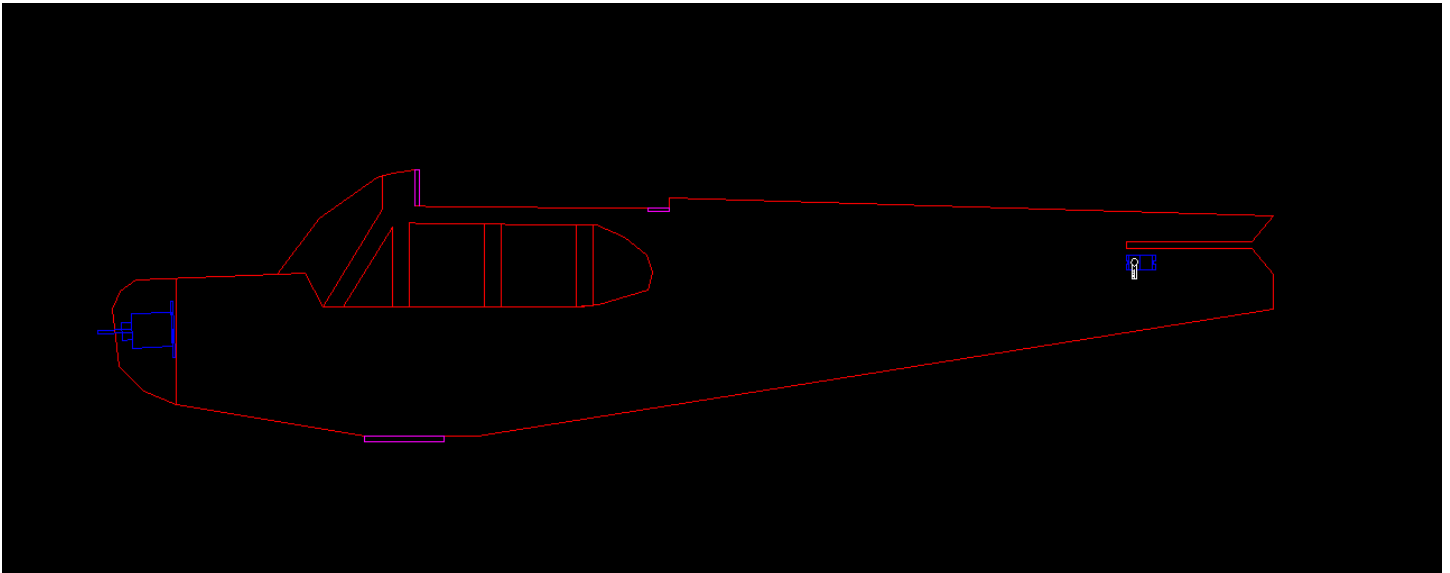
Crock de montagem Piper J3 1,30 e 1,80 MR modelismo

Nesta primeira estapa, veremos a distribuição da eletrônica na fuselagem.

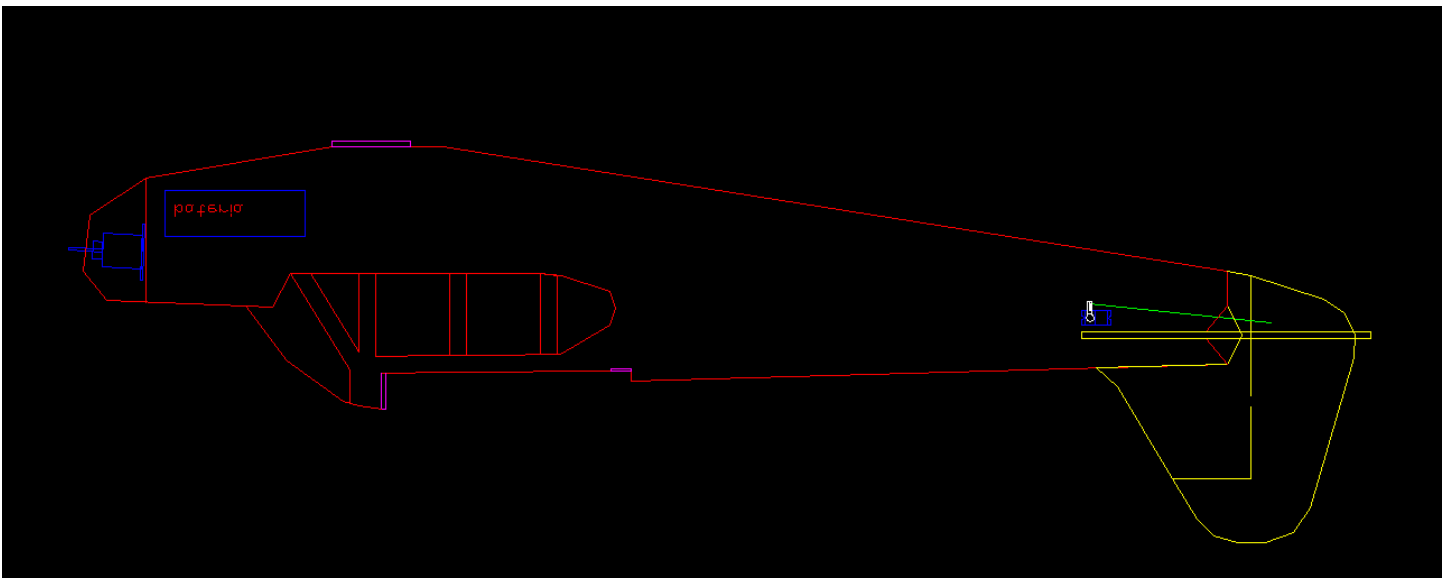
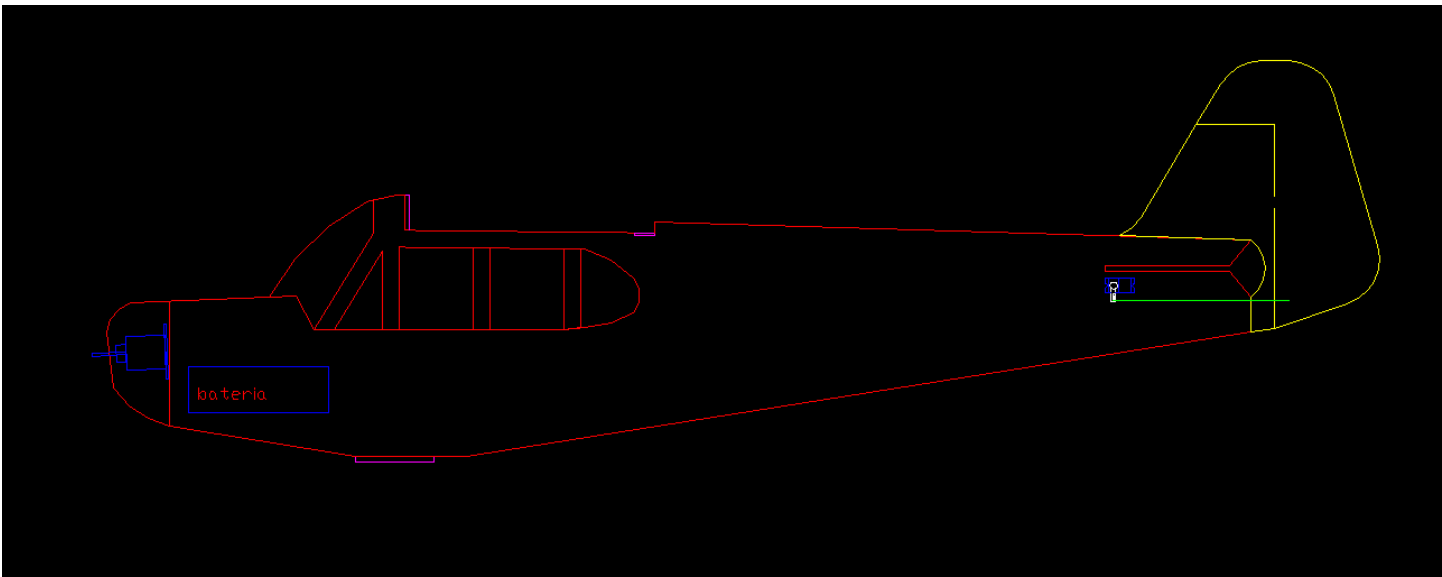
1 - Colocação do servo no leme e profundor, sera instalado na cauda do modelo, sera preciso usar um estilete para encaixar o servo e embutir os fios na fuselagem.



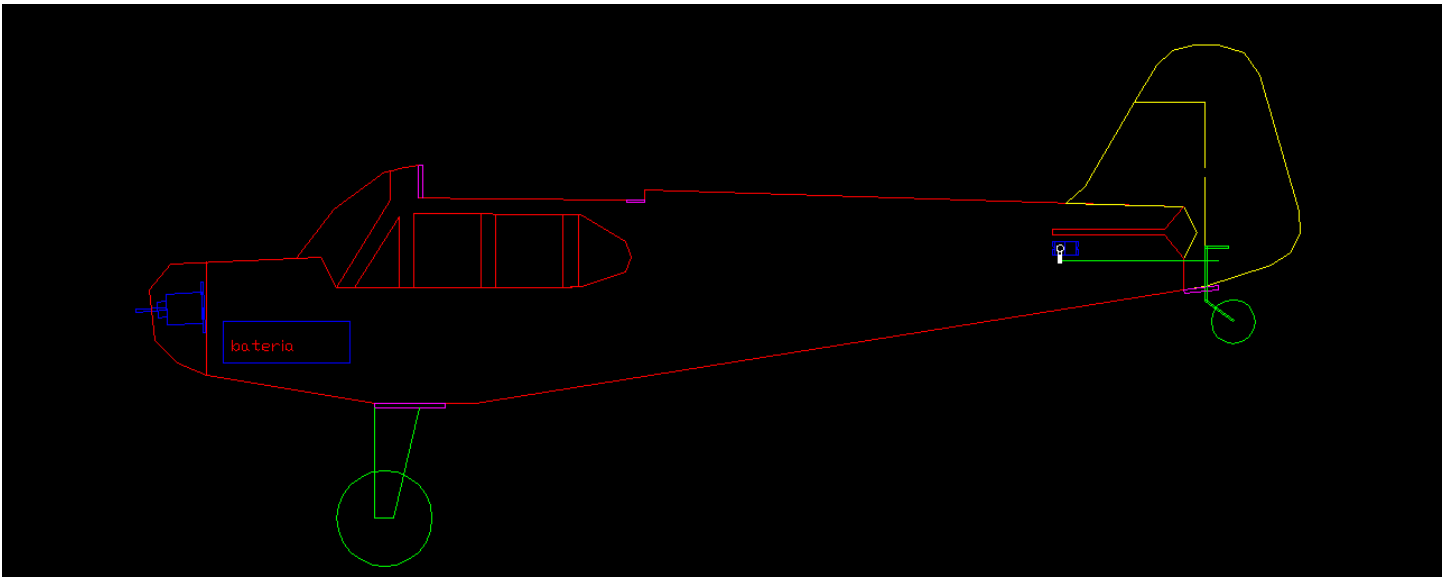
2 – Colocação da parede de fogo e motor, suporte do trem de pouso e suporte da asa



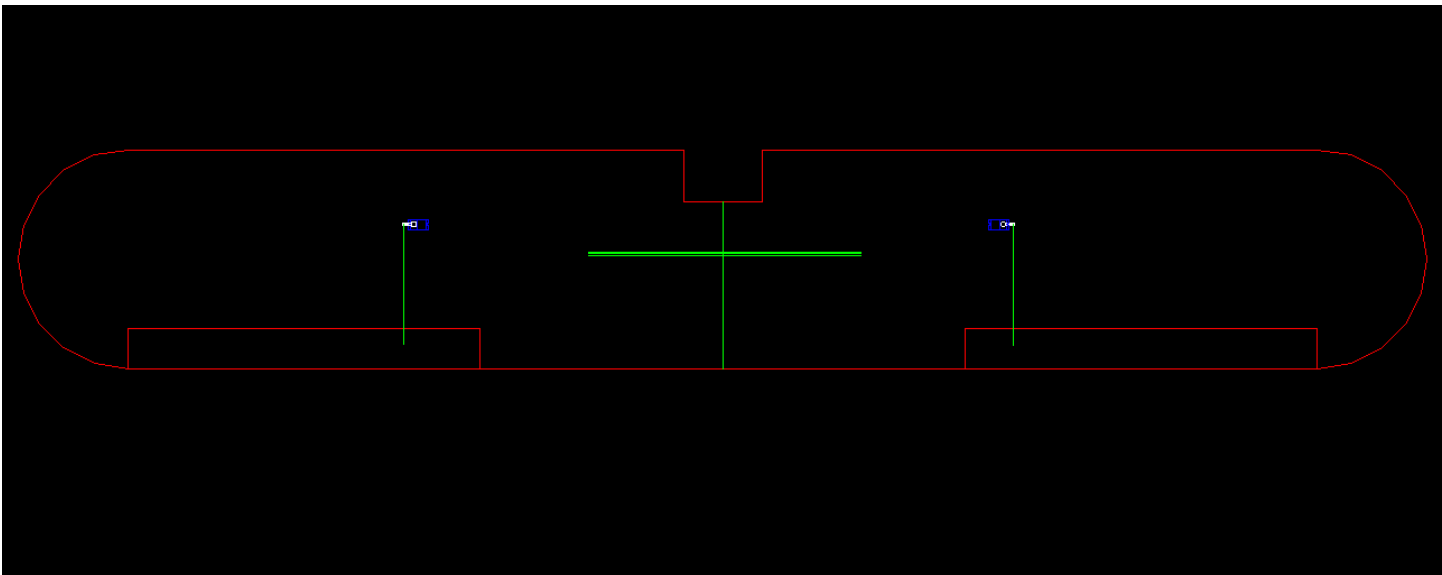
Linkagem servo leme ,profundor e colagem.



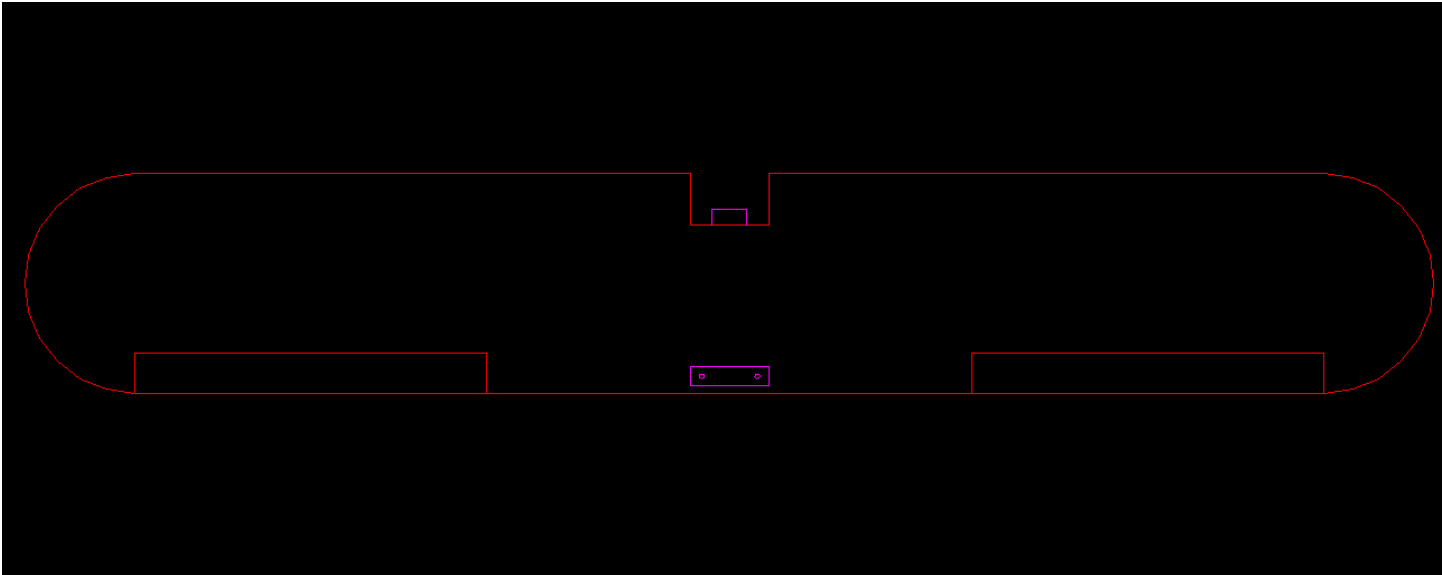
Fixação do trem de pouso e bequilha trazeira colada no leme para ficar movel.



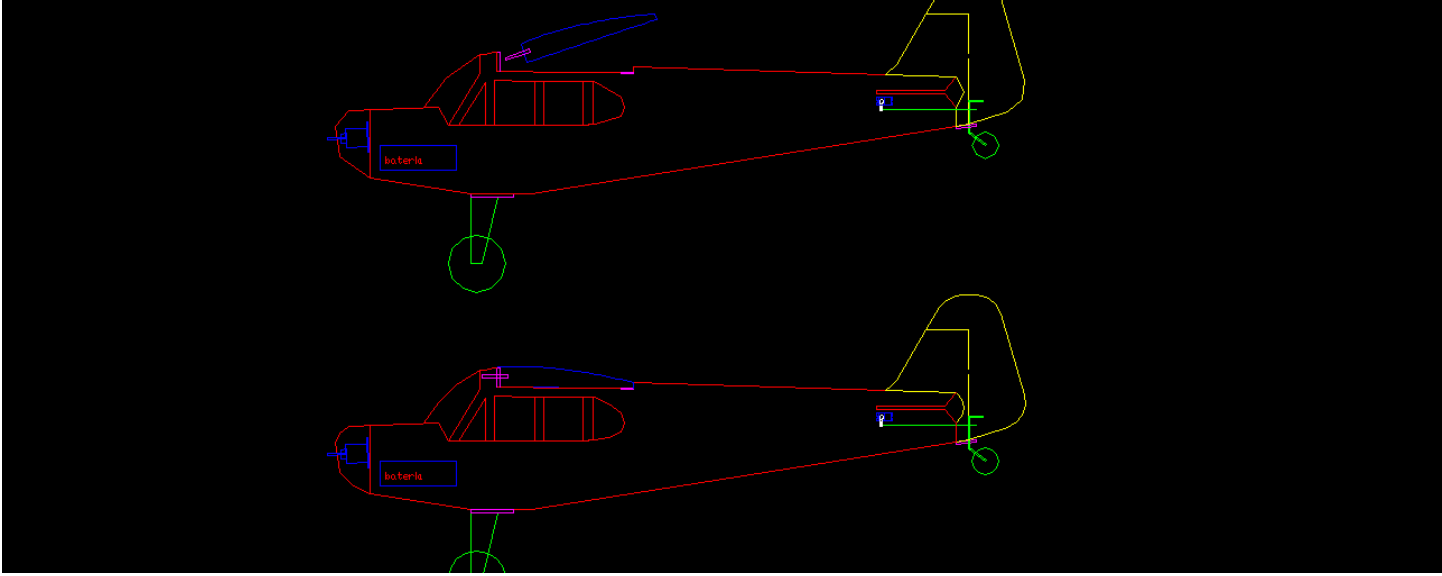
Colagem da asa e colocação dos servos.



Colocação das madeiras de fixação.



Esquema como sera o sistema de fixação da asa com lingueta.



Identificação das madeiras.

suporte asa



sup.
trem de
pouso

parede
fogo